

NEUHEIT

10
JAHRE

Simplaflex®
Systemeinrichter

Simplaclip®
Simpla:board®

MADE
IN
GERMANY

2022



Wir über uns



Die Firma Simplaflex GmbH Systemeinrichter wurde im Oktober 2012 gegründet und bietet Produkte für den Betriebs-, Lager- und Bürobereich. Wir bieten Ihnen drei verschiedene Produktlinien an:

- Die Serie „C-Line“ enthält hauptsächlich Werkbänke, Schubladenschränke, beides auch in mobiler Ausführung. Die Fertigung erfolgt in Deutschland.
- Die Serie „T-Line“ beinhaltet Produkte speziell für die Industrie, das Handwerk und für den Büro- und Lagerbereich. Z.B. Flügeltürenschränke, Garderobenschränke, Regale, Schreibtische, Rollcontainer, Bürostühle und Arbeitsstühle.
- Unsere „Kreativ Werkstatt“ enthält Produkte rund ums Wohlfühlen - egal ob für Geschäfts- oder Privatkunden. Mit unseren Wärmebänken und Feuerstühlen stimmen Sie sich auf die kalte Jahreszeit ein.

Im Oktober 2022 feiert Simplaflex 10-jähriges Firmenjubiläum. Seit 10 Jahren biegen wir leidenschaftlich gerne hochwertige Betriebseinrichtungen aus feinem Stahlblech. Eine gute Qualität und faire Preise standen für uns dabei immer im Vordergrund. In den letzten 10 Jahren hat sich diese Philosophie bewährt. Außerdem stehst Du bei uns im Mittelpunkt. Daher berücksichtigen wir bei der Entwicklung neuer Produkte Dein Feedback und Deine Wünsche, um unser Produktsortiment stetig zu verbessern.

Anlässlich unseres 10-jährigen Jubiläums freuen wir uns, unsere Neuheiten SimplaBoard® und SimplaClip® vorstellen zu können. Die optimale Lösung für eine ergonomische Arbeitsplatzgestaltung.



Newsletter

Erfahre als Erstes von aktuellen Neuigkeiten rund um Simplaflex. Mit unserem Newsletter bleibst Du immer top informiert und erhältst alle zweite Monate aktuelle News direkt aus unserem Haus! Kostenlos und jederzeit kündbar!

Melde Dich noch heute für unseren Newsletter an, unter www.simplaflex.de



Unsere Standardfarben

- Umweltfreundliche Pulverbeschichtung in 15 Standardfarben, Zweifarbenlackierung der Standardfarbtöne **ohne Mehrpreis**
- **Bitte geben Sie bei der Bestellung immer die Farbe an.**



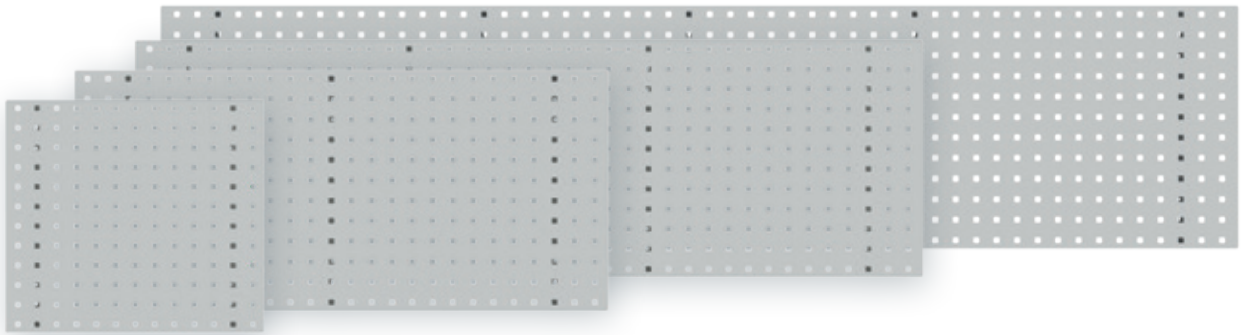
SimplaBoard®

Unsere neuen SimplaBoard® Lochplatte bilden die perfekte Grundlage für die Gestaltung eines ergonomischen Arbeitsplatzes. Die Befestigung erfolgt mühelos mithilfe von zwei Tragsäulen, welche mit der Arbeitsplatte verschraubt werden.

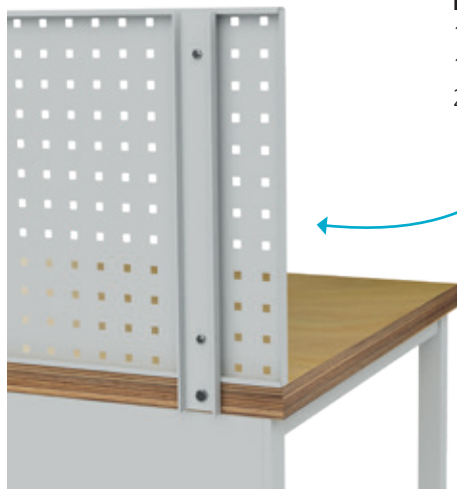
Unsere SimplaBoard® Lochplatte werden mit einer umweltfreundlichen Pulverbeschichtung in einer von 15 verfügbaren Standardfarben lackiert.

Geben Sie bei der Bestellung eine Farbangabe an. Standardmäßig liefern wir RAL7035.

- Stahlplatte, quadratisch gelocht, 10x10 mm,
- Rundum abgekantet,
- Mit kräftigen Unterzügen versteift für höhere Belastungen



Lochplatte		
Art.-Nr.	Maße in mm (B x T)	Preis in €
CLSB0500	500 x 450	51,10
CLSB1000	1000 x 450	63,12
CLSB1500	1500 x 450	82,34
CLSB2000	2000 x 450	96,97



Empfohlen wird bei
 1000 mm - 2 Halterungen
 1500 mm - 3 Halterungen
 2000 mm - 3 Halterungen

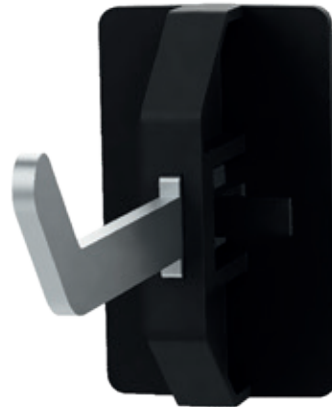


Werkbankhalterung, Preis/Stk. (wird paarweise benötigt)			
Art.-Nr.	Höhe	Ausführung	Preis in €
CLSB001	450 mm	für eine Platte	13,54
CLSB002	900 mm	für zwei Platten übereinander	20,31

SimplaClip®

Werkzeuge und Arbeitsmaterialien sicher und in Greifnähe lagern? Unser SimplaClip® Sortiment umfasst für jeden Anwendungsfall den passenden Halter. Ob für Zangen, Schraubendreher oder Kabelrollen. Die Halter können mithilfe der Kunststoffträger einfach in die Rasterung unserer SimplaBoard® Lochwände eingesetzt werden, für einen garantiert sicheren Halt. Durch die flexible Anordnung der Halter auf der Lochwand wird außerdem ein optimal angepasster Arbeitsplatz ermöglicht.

- Übersichtliche Werkzeuglagerung
- Schneller Zugriff
- Werkzeugfreie Anbringung
- Aus hochwertigem ABS-Kunststoff und verzinktem Stahlblech

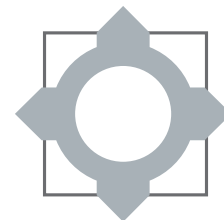


Funktionsweise

Der Sicherungsmechanismus unserer SimplaClip® Halter ist so simpel wie auch genial. Auf der Rückseite der Kunststoffträger sitzt ein Hohlzylinder mit vier Ausläufen. In einem 45° Winkel passt diese einzigartige Form exakt in die Rasterung unserer SimplaBoard® Lochwände. Vertikal ausgerichtet hingegen, verkeilen sich die Ausläufe in der Lochwand und sorgen so für einen sicheren Halt.



Diagonale Ausrichtung



Vertikale Ausrichtung
(Halter verkeilt sich)

Anwendung

Halter einsetzen



Den Kunststoffträger in einem 45° Winkel in die Rasterung der Lochwand einsetzen und anschließend zum Sichern vertikal ausrichten.



Den gewünschten Haken in den Kunststoffträger schieben, bis ein Klicken zu hören ist.

Halter entfernen



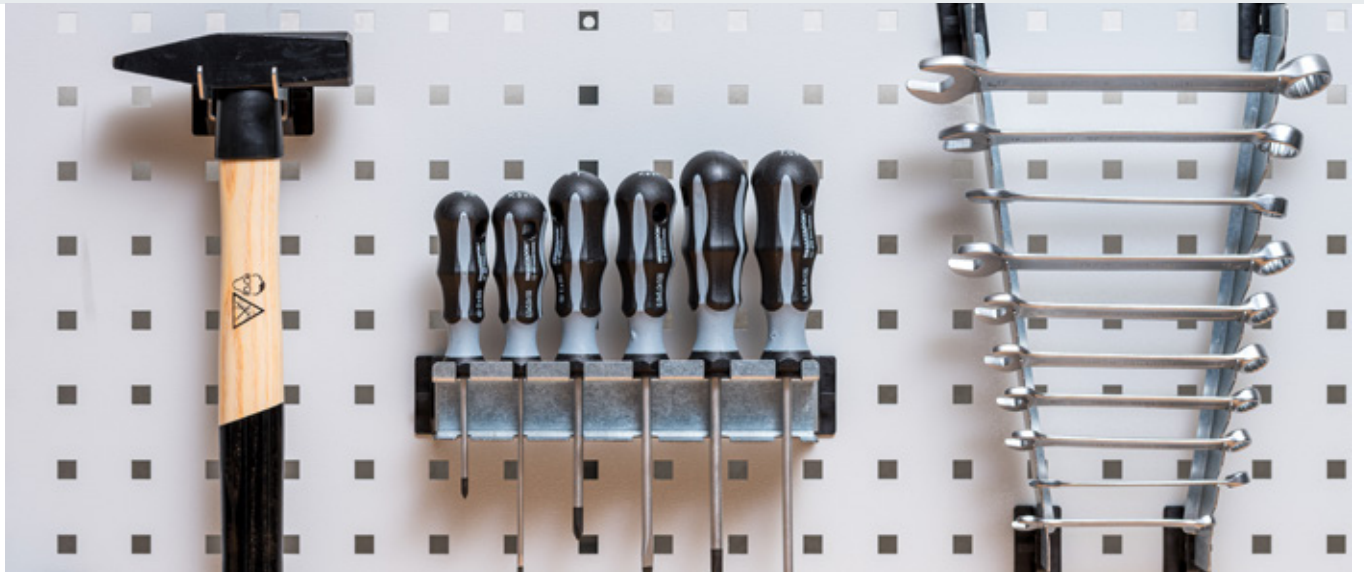
Die Lippe seitlich am Kunststoffträger leicht nach hinten drücken.



Bei gedrückter Lippe den Haken nach vorne aus dem Kunststoffträger ziehen.



Den Kunststoffträger um 45° drehen, und nach vorne aus der Rasterung entnehmen.



Werkzeughalter mit schrägem Hakenende 45° gewinkelt

Art.-Nr.	Länge	Preis in €
CLSC100	50 mm	2,12
CLSC101	100 mm	2,17
CLSC102	150 mm	2,45
CLSC103	200 mm	2,63



Werkzeughalter mit senkrechtem Hakenende 90° gewinkelt

Art.-Nr.	Länge	Preis in €
CLSC104	35 mm	2,09
CLSC105	75 mm	2,15
CLSC106	125 mm	2,35



Werkzeughalter doppelt mit schrägem Hakenende 45° gewinkelt

Art.-Nr.	Länge	Preis in €
CLSC111	50 mm	4,13
CLSC112	75 mm	4,31
CLSC113	150 mm	4,68



Werkzeughalter doppelt mit senkrechtem Hakenende 90° gewinkelt

Art.-Nr.	Länge	Preis in €
CLSC114	50 mm	4,10
CLSC115	75 mm	4,28
CLSC116	150 mm	4,66



Kunststoffträger

Art.-Nr.	Maße in mm (BxH)	Preis in €
CLSC130	24 x 40	1,05



Werkzeughalter mit geradem Hakenende

Art.-Nr.	Länge	Preis in €
CLSC107	50 mm	2,01
CLSC108	100 mm	2,12
CLSC109	150 mm	2,21



Schräghaken für Nüsse und Steckschlüssel

Art.-Nr.	Länge	Preis in €
CLSC110	14/40 mm	2,51



Werkzeughalter für SB-Verpackungen

Art.-Nr.	Maße in mm (B x T)	Preis in €
CLSC133	30 x 100	4,88



Bithalter für 7 Bits

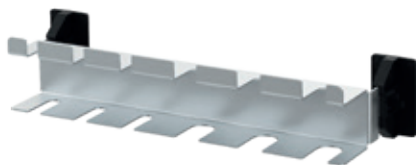
Art.-Nr.	Maße in mm (B x T x H)	Preis in €
CLSC144	152 x 25 x 12	13,72



Nusshalter für 12 Nüsse

9x Ø 25 mm, 1x Ø 27 mm, 1x Ø 32 mm, 1x Ø 35 mm

Art.-Nr.	Maße in mm (B x T x H)	Preis in €
CLSC148	380 x 45 x 22	24,80



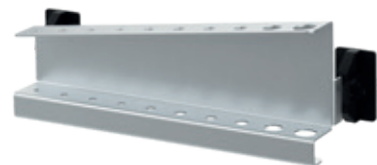
Schraubendreherhalter

Art.-Nr.	Geeignet für	Breite	Preis in €
CLSC140	6 Schraubend.	190 mm	12,77
CLSC141	12 Schraubend.	380 mm	18,53



Bohrer- und Innensechskanthalter

Art.-Nr.	Geeignet für	Breite	Preis in €
CLSC142	14 Bohrer	190 mm	14,92
CLSC143	28 Bohrer	380 mm	23,17



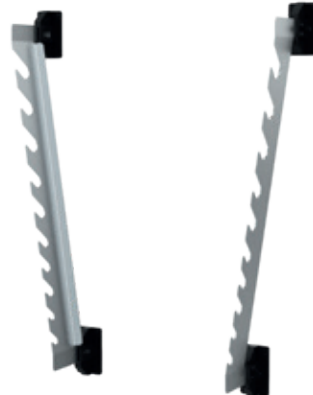
Innensechskanthalter, Ø 2 - 11 mm

Art.-Nr.	Maße in mm (B x T x H)	Preis in €
CLSC145	190 x 25 x 50/70	15,51



Schraubenschlüsselhalter senkrecht
geeignet für 10 Schraubenschlüssel

Art.-Nr.	Maße in mm (B x T x H)	Preis in €
CLSC149	76/152 x 36 x 228	19,46



Ringschlüsselhalter senkrecht
geeignet für 10 Ringschlüssel

Art.-Nr.	Maße in mm (B x T x H)	Preis in €
CLSC150	152/228 x 36 x 266	19,72



Steckschlüsselhalter
geeignet für 10 Steckschlüssel

Art.-Nr.	Maße in mm (B x T x H)	Preis in €
CLSC152	304 x 40 x 35	15,75



Rundhalter

Art.-Nr.	Maße in mm (B x T x H)	Preis in €
CLSC125	40 x 65 x 8	5,25



Bügelhalter

Art.-Nr.	Breite	Preis in €
CLSC151	190 mm	9,75



Stifthalter

Art.-Nr.	Breite	Preis in €
CLSC180	150 mm	11,25



Zangenhalter

Art.-Nr.	Maße (B x T) in mm	Preis in €
CLSC120	35 x 20	4,26
CLSC121	40 x 50	5,60
CLSC122	50 x 75	6,06
CLSC123	55 x 20	4,48
CLSC124	75 x 20	4,78



Maschinenhalter

Art.-Nr.	Innendurchmesser	Preis in €
CLSC126	40 mm	8,57
CLSC127	60 mm	9,35
CLSC128	80 mm	10,28



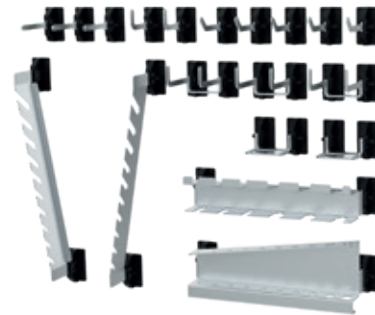
Kabelhalter

Art.-Nr.	Maße (B x T) in mm	Preis in €
CLSC134	42 x 100	8,54
CLSC135	42 x 150	8,92
CLSC136	42 x 200	9,47



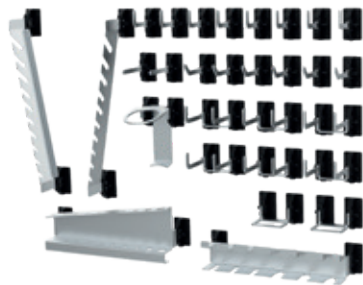
- 6x Werkzeughalter mit schrägem Hakenende 45°
- 2x Werkzeughalter mit senkrechtem Hakenende 90°
- 2x Werkzeughalter mit geradem Hakenende

Art.-Nr.	Preis in €
CLSC-10	25,61



- 5x Werkzeughalter mit schrägem Hakenende 45°
- 2x Werkzeughalter mit senkrechtem Hakenende 90°
- 3x Werkzeughalter mit geradem Hakenende
- 3x Werkzeughalter doppelt mit senkrechtem Hakenende 90°
- 2x Zangenhalter
- 1x Schraubenschlüsselhalter waagrecht
- 1x Schraubendreherhalter senkrecht
- 1x Bohrer- / Innensechskanthalter

Art.-Nr.	Preis in €
CLSC-18	87,64



- 6x Werkzeughalter mit schrägem Hakenende 45°
- 8x Werkzeughalter mit senkrechtem Hakenende 90°
- 2x Werkzeughalter mit geradem Hakenende
- 6x Werkzeughalter doppelt mit senkrechtem Hakenende 90°
- 2x Zangenhalter
- 1x Maschinenhalter Ø 40 mm
- 1x Schraubenschlüsselhalter waagrecht
- 1x Schraubendreherhalter senkrecht
- 1x Bohrer- / Innensechskanthalter

Art.-Nr.	Preis in €
CLSC-28	131,33



- 10x Werkzeughalter mit schrägem Hakenende 45°
- 12x Werkzeughalter mit senkrechtem Hakenende 90°
- 10x Werkzeughalter doppelt mit senkrechtem Hakenende 90°
- 3x Zangenhalter
- 2x Maschinenhalter Ø 40 mm
- 1x Schraubenschlüsselhalter waagrecht
- 1x Schraubendreherhalter senkrecht
- 1x Bohrer- / Innensechskanthalter

Art.-Nr.	Preis in €
CLSC-40	170,60



Die Angebote gelten für Handel, Handwerk und Gewerbe. Technische Änderung sowie Preisänderung aufgrund von Materialverteuerungen vorbehalten. Preise gültig bis 30.04.2023. Preise zuzüglich der gesetzlichen Mehrwertsteuer. Druckfehler und Irrtum vorbehalten. Die Allgemeinen Geschäftsbedingungen der Simplaflex GmbH Systemeinrichter finden Sie auf der Website unter www.simplaflex.de

