

NEUHEIT

ecoliner®

Dieser elektrisch höhenverstellbare Tisch überzeugt mit zwei leistungsstarken Hubsäulen und ermöglicht eine individuell anpassbare Arbeitshöhe. Dank der drei speicherbaren Höheneinstellungen lässt sich der Tisch mit nur einem Knopfdruck auf die bevorzugte Position bringen. Das ergonomische Design sorgt für höchsten Komfort und unterstützt eine gesunde Körperhaltung – perfekt für produktives und rüchenschonendes Arbeiten.



Moderner Memory-Handschalter – Speichert bis zu drei individuelle Höheneinstellungen für maximalen Komfort



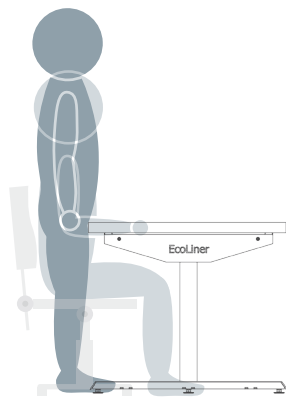
Höhenverstellbare Ausgleichsstellfüße um 20 mm



Tragkraft 200 kg



Arbeitsplatte Buche-Multiplex 40 mm



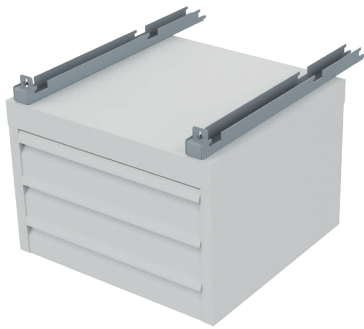
Hub 650 mm
Hubgeschwindigkeit 35 mm/s



- Intelligentes Antikollisionssystem mit einstellbarer Sensitivität für optimalen Schutz
- Umfangreiches Integrationszubehör wie z.B. Energiezufuhr, Multi-Wand-Aufbau oder Unterhängeschränke
- Anzahl der Hubsäulen: 2
- Sehr geräuscharm mit unter 50dB

Art.-Nr.	Maße in mm (B x T x H)	Preis in €	Messe Sonderpreis in €
CLEL15060T	1500 x 600 x 650 -1300	1.196,00	1.079,00
CLEL20060T	2000 x 600 x 650 -1300	1.285,00	1.155,00
CLEL15075T	1500 x 750 x 650 -1300	1.239,00	1.115,00
CLEL20075T	2000 x 750 x 650 -1300	1.323,00	1.189,00

Messe Sonderpreis gültig bis 30.06.2025



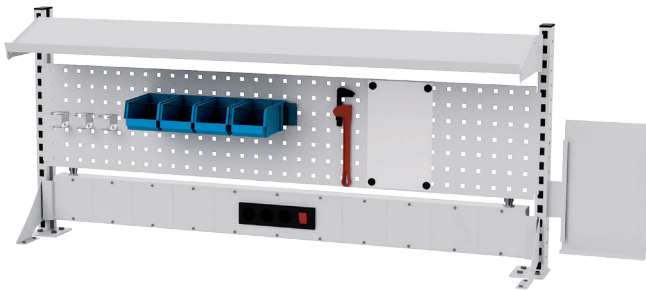
- Zwingend zur Montage der Hängeschränke erforderlich
- Verpackungseinheit: 2 Stück

Träger für Hängeschränke		
Art.-Nr.	Tischtiefe in mm	Preis in €
CLEL60TR	600	45,00
CLEL75TR	750	48,00



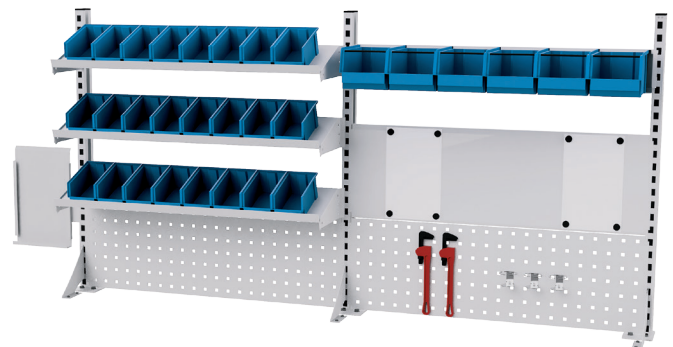
- Schubladeninnenmaß: 500 x 450 mm (B x T)
- Schubladen-Vollauszug (VA) 100 %
- Schubladen mit 50 mm Blendenhöhe, 30 kg Tragkraft
- Schubladen ab 75 mm Blendenhöhe, 80 kg Tragkraft
- Zylinderschloss mit zwei Schlüsseln

Unterhängeschrank inkl. 3 Schubladen		
Art.-Nr.	Maße in mm (B x T x H)	Preis in €
CL6H03S111	600 x 575 x 380	309,40



- 2 x Tragsäulen 650 mm, 1 Lochwand 1500 x 302 mm
- 1 x Fachboden 1500 x 220 mm, 1 Dokumentenhalter
- 1 x Energieleiste mit 3er Schuko-Steckdosen mit Ein/Ausschalter

Art.-Nr.	Maße in mm (B x H)	Preis in €
CLW15MW02	1500 x 650	443,87



- 3 x Tragsäulen 950 mm, 2 x Lochwände 1000 x 302 mm,
- 3 x Fachböden 1000 x 220 mm, 1 x Schiene mit 6 x Sichtlagerkästen Größe 3 (Lieferung ohne Kästen links)
- Magnetwand 1000 x 302 mm
- 1 x Dokumentenhalter

Art.-Nr.	Maße in mm (B x H)	Preis in €
CLW20MW03	2000 x 950	686,63

Simplaflex[®]
Systemeinrichter

Die Angebote gelten für Handel, Handwerk und Gewerbe. Technische Änderung sowie Preisänderung aufgrund von Materialverteuerungen vorbehalten. Preise gültig bis 30.06.2025. Preise zuzüglich der gesetzlichen Mehrwertsteuer. Druckfehler und Irrtum vorbehalten. Die Allgemeinen Geschäftsbedingungen der Simplaflex GmbH Systemeinrichter finden Sie auf der Website unter www.simplaflex.de

1. Auflage

